

BASENY

REMERPOOL

Podaruj sobie odrobinę luksusu i skorzystaj z naszej oferty!!!



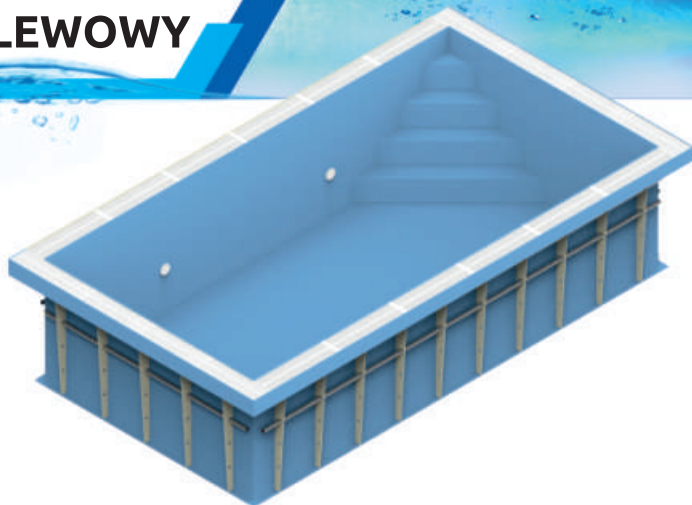
Z myślą o naszych klientach stworzyliśmy nowoczesne, wytrzymałe i bezpieczne **BASENY CAŁOROCZNE.**

Przedstawiamy państwu innowacyjną metodę produkcji. Nasze baseny produkowane są z najwyższej jakości polipropylenu, który charakteryzuje się dużą odpornością. POLIPROPYLEN jest przy tym nieszkodliwy dla ludzi i otoczenia.

Ta nowoczesna metoda produkcji zapewni klientom możliwość szybkiego i łatwego montażu oraz instalacji basenu w dowolnym miejscu.

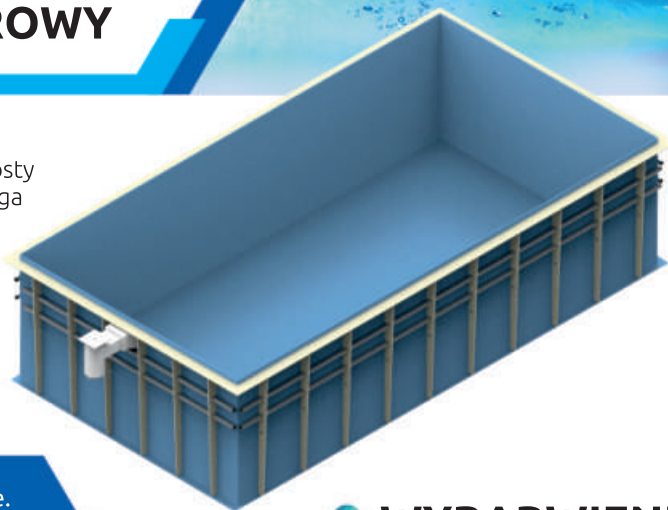
Basen PRZELEWOWY

Basen **przelewowy** jest najbardziej ekskluzywnym modelem w swojej klasie. Dzięki przelewom wokół basenu tafla wody scala się z powierzchnią i otoczeniem dając niesamowite wrażenie estetyczne.



Basen SKIMEROWY

Basen **skimerowy** jest najbardziej popularny i prosty w użytkowaniu gdyż nie wymaga zastosowania dodatkowego zbiornika przelewowego. Idealnie sprawdza się w przydomowych ogródkach.



Poniższe kolory są poglądowe.
Zapraszamy do nas,
by obejrzeć próbki!

WYBARWIENIA

White

Steel
blue

Light
blue

Caribbean
blue

Light grey
RAL 7035

Grey
RAL 7004

Dark grey
RAL 7011

Beige
RAL 1015

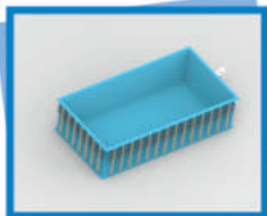


REMERPOOL

Klient może wybierać spośród różnorodnych KSZTAŁTÓW niecek basenowych.

KSZTAŁTY basenów

basen prostokąt



basen kwadratowy



basen zaokrąglony prostokąt



basen w stylu starożytnym



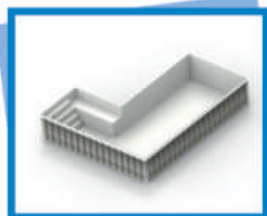
basen koło



basen ścięty



basen L



WYMIARY

Standardowe wielkości wewnętrzne
niecki basenu
PRZELEWOWEGO I SKIMEROWEGO

szerokość	długość	głębokość	pojemność
3	5,8	1,5	26m ³
3	7,3	1,5	33m ³
3	8,8	1,5	40m ³
3,5	5,8	1,5	30m ³
3,5	7,3	1,5	38m ³
3,5	8,8	1,5	46m ³
4	5,8	1,5	34m ³
4	7,3	1,5	44m ³
4	8,8	1,5	53m ³

Do dyspozycji klientów zostawiamy również wybór 6 rodzajów **SCHODÓW** o antypoślizgowej powierzchni.

Rodzaje **SCHODÓW**

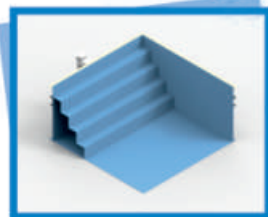
schody narożnikowe



schody narożnikowe półokrągłe



schody szerokie



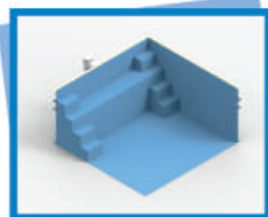
schody wąskie



wąskie schody + ławka

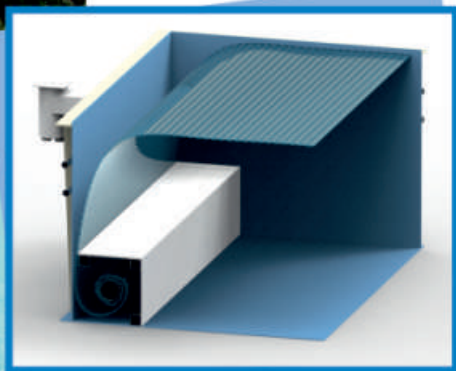


2 x schody + ławka



ROLETA

Na życzenie klienta jest możliwość doposażenia basenu w przykrycie basenowe, jak również wydawaną filtrację, pompę ciepła oraz inne dodatkowe wyposażenie.



ELEMENTY SKŁADOWE BASENU

Baseny produkowane są z wysokogatunkowego materiału, którego dostarczają nam znane i cenione europejskie firmy. POLIPROPYLEN charakteryzuje się wysoką odpornością korozyjną oraz odpornością na promieniowanie UV.

Ponadto materiał posiada odporność na temperaturę -20 /+80 st.C°.

W naszej ofercie znajdują się dwa klasyczne modele basenów, każdy z nich jest wyposażony w oświetlenie typu LED, izolację o grubości 40 mm, skimer lub koryto przelewowe razem z kratkami.

ŚCIANY
GRUBOŚCI 8-10mm

SCHODY ANTYPOŚLIZGOWE
6 RODZAJÓW

WYPOSAŻENIE DODATKOWE
(OPCJONALNE)

DNO
GRUBOŚCI 8mm

WZMOCNIENIE
co 40cm

IZOLACJA
40mm

REMERPOOL

Producent REMER POLSKA

Pieczętka dystrybutora

www.remerpool.pl